

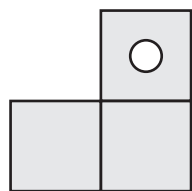
# モバデコ トリニティ 取扱説明書

## 1.はじめに

本製品をご購入いただきありがとうございます。ご使用前に必ずこちらの取扱説明書をご確認いただき、安全かつ正しくご使用ください。

## 2.MDTR用パーツリスト

お手元の製品に梱包されている内容が下記と相違ないか、開封時に必ずご確認ください。



トリニティーPET本体  
(3個/セット)



樹脂製スクエア土台



ユリアネジ  
※樹脂製スクエア土台に  
取り付けてあります。



スクエア土台用  
スペーサー  
※樹脂製スクエア土台に  
取り付けてあります。



5V4分岐ミニコン  
※スクエア土台に  
取り付けてあります。



リモコン



バッテリー20,000

※スクエア土台に  
取り付けてあります。



充電器20W



スイッチケーブル

※スクエア土台に  
取り付けてあります。



ゴム足  
(4個/セット)  
予備+1個

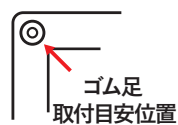


スマート充電C



LEDユニット  
(Pコネクション、5V LEDテープ、  
P固定ビス M6トラス)  
※P固定ビス M6トラスとワッシャーは  
LEDユニットに付いています。

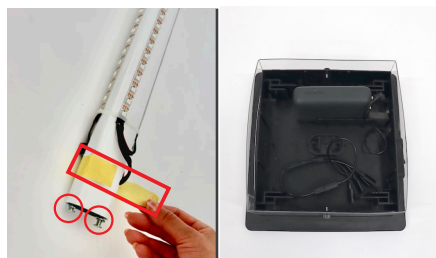
## 3.組立方法



ゴム足  
取付目安位置

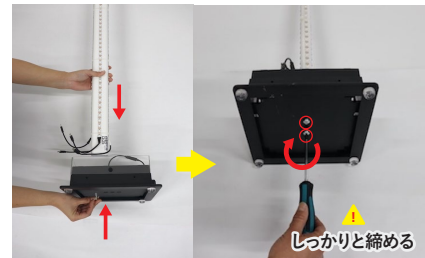
### ①樹脂製スクエア土台設置

樹脂製スクエア土台裏側にゴム足を取り付けます。4箇所に貼り付け、しっかり押さえます。



### ②P固定ビスを外す

LEDユニット下部についているP固定ビス M6トラスねじとワッシャー(2箇所)と、マスキングテープを外します。※線を引っ張らないようご注意ください。樹脂製スクエア土台を留意します。

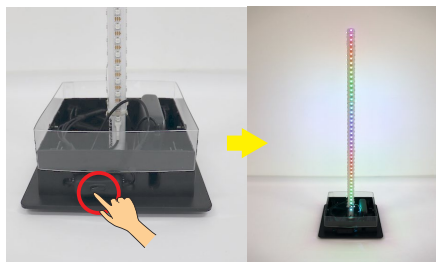


③LEDユニットを樹脂製スクエア土台に固定  
樹脂製スクエア土台の中央にLEDユニット置き、②で外したP固定ビス M6トラスねじとワッシャーを樹脂製スクエア土台の裏から差し込み、手で少し回します。その後、プラスドライバーでしっかりと固定してください。



### ④コードを接続

LEDユニットに付いているUSB-Cコード4本を、5V4分岐ミニコンのUSB-Cコード4本に全て接続してください。※どのケーブルに接続しても動作に影響はありません。



### ⑤樹脂製スクエア土台の電源スイッチを入れ、点灯確認

樹脂製スクエア土台側面にある黒い電源スイッチ(一)を押して、電源を入れてください。電源が供給されると、LEDが点灯します。点灯しない場合、④コード接続がしっかりと接続されているかご確認ください。それでも点灯しない場合、4-2発光方法をご確認ください。



### ⑥PET1tメディア(3個/セット)組立

PET1tメディアの保護シートを剥がし、PET貼り付けである両面テープで接着後、最後に穴が空いている面を閉じてください。同じ手順で、BOXを3つ作成してください。



### ⑦LEDユニットにトリニティーPET本体を差し込む

⑥で作成したトリニティーPET本体を、LEDユニットに触れないように差し込んでください。その際、天面に穴のないBOXが一番上になるように差し込んでください。



### ⑧充電準備

スマート充電コードのUSB側を外し、USB-Cの状態充電器 20W 1口へ差し込んでください。

使用  
工具

プラスドライバー

4.使用方法

4-1.バッテリーについて

- 使用方法
- ・パススルー充電に対応しており、充電しながら給電が可能です。
  - ・マグネットコネクタで簡単接続。差込不要でお使いいただけます。
  - ・充電時間：約8時間。
  - ・マグネット先端が外れていないことを確認してください。



4-2.発光方法



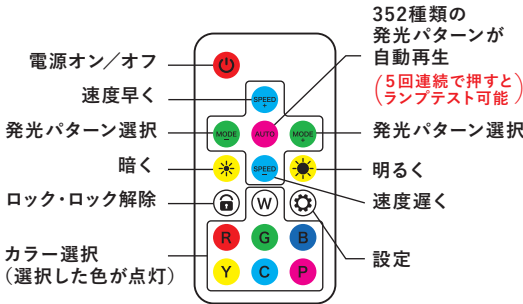
①樹脂製スクエア土台の電源スイッチを入れる



②リモコンのスイッチを入れる  
上記画像のようにリモコンのスイッチを入れてください。  
※土台の電源が入っていないと、リモコンに反応しません。

4-3.リモコンの使い方

下記のイラストを参考に操作をお願いいたします。



【ペアリング設定方法】  
ロックボタンを長押ししてペアリング。本体のLEDが緑点滅すればペアリング完了。

【ペアリング解除方法】  
ロックボタンを長押しペアリング解除。本体のLEDが白点滅すれば、ペアリング解除完了。  
※周辺にある製品の電源スイッチをOFFにせずペアリングを行うと、周辺にある本体も反応します。ご注意ください。

※ペアリング設定時はペアリングしたい本体のみを点灯させて設定してください。  
それ以外の本体はスイッチケーブルをオフにしてください。

発光パターン設定

AUTO モード (352種類の発光パターン自動再生)

① AUTO を1回押す

AUTO モード (発光パターン固定)

① AUTO を1回押す

② 固定したい発光パターンが流れている間に 設定 を1回押す

③ ロック を1回押す

単色固定

W 白色 R 赤色 G 緑色 B 青色 Y 黄色

C 水色 P 紫色

👉 電源オフ時の発光パターンを記憶！  
再度オンした時に同じ発光パターンで点灯可能！

5.仕様

【LED】

定格電圧	5V
消費電流	1.7A
消費電力	8.5W

【バッテリー】

容量	20000mAh
バッテリータイプ	リチウムポリマー
USB-C入力	5V 3A / 9V 2A (18W Max)
USB-C出力	5V 3A / 9V 2.22A / 12V 1.67A (20W Max)
USB-A出力	5V 3A / 9V 2A / 12V 1.5A (18W Max)
サイズ	113×70.4×31.2
重量	315g

6.使用上の注意

- ・転倒防止の為、平らな場所でご使用ください。
  - ・持ち運びの際は、土台部分をお持ちください。
  - ・割れにくいPET素材ですが、過度の負荷がかかると破損する可能性があります。お取り扱いにはご注意ください。
  - ・メディア取付時にLEDユニットに接触しないようお取り扱いください。LEDの故障の原因となります。
  - ・コントローラー操作時、単独信号ではない為、周囲のコントローラーも反応する可能性があります。周辺に複数台ある場合、個別操作を行う際は、設定機種以外の電源を切ってから操作することを推奨します。
  - ・コードを抜く際は、必ず根元を持って真っ直ぐに引き抜いてください。途中を引っ張ったり、無理な力を加えると破損する恐れがあります。
- ※ コード破損については補償の対象外となりますので、十分ご注意ください。

7 .商品についてのお問い合わせ先

ご不明点は、以下の連絡先までお問い合わせください。  
株式会社オリエンタライズ 〒376-0013 群馬県桐生市広沢町6丁目395-6  
TEL: 050-5445-1326 FAX: 050-3588-8474

